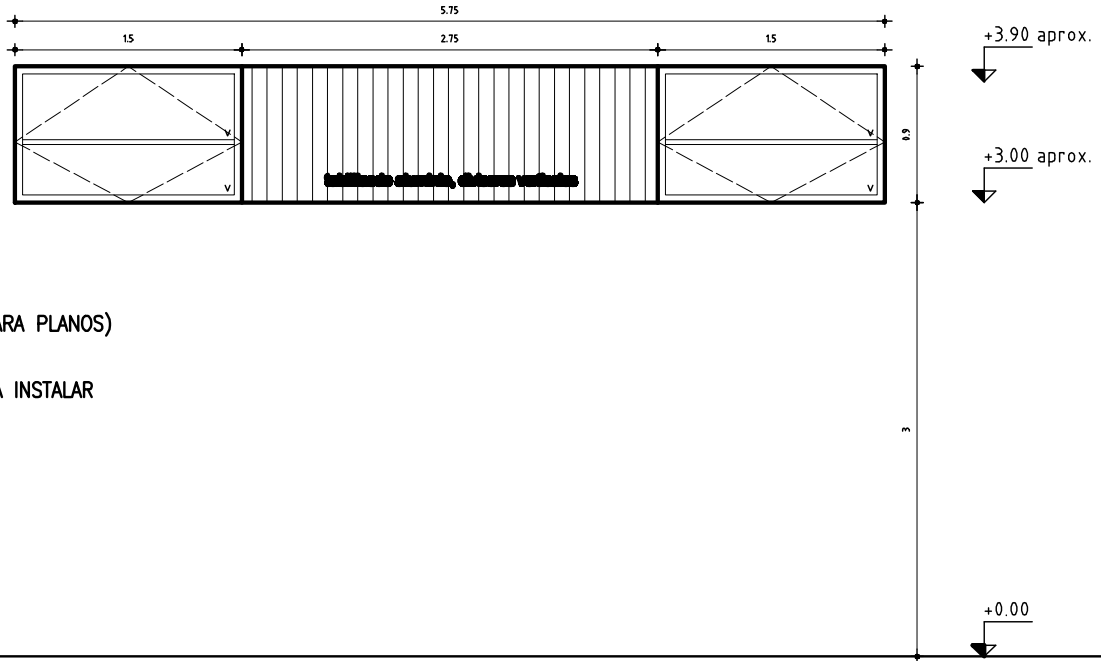


ADMINISTRACIÓN NACIONAL  
DE EDUCACIÓN PÚBLICA

COMISION DESCENTRALIZADA DE SALTO  
DIRECCIÓN SECTORIAL DE  
INFRAESTRUCTURA  
CONSEJO DIRECTIVO CENTRAL

OBRA: ESCUELA N° 118  
LOCALIDAD: TERMAS DE ARAPEY  
DEPARTAMENTO: SALTO

FECHA  
11/2016



## REFERENCIAS (PARA PLANOS)

**AL18** ABERTURA NUEVA A INSTALAR

VENTANA PIVOTANTE (SERIE 25)

ESCALA 1/50

DETALLES LAMINA

TIPO	AL18	CANTIDAD	1	UBICACION	SECTOR FEMENINO DORMITORIO
------	------	----------	---	-----------	----------------------------

**PREMARCO** MARCO GUIA (SIN ANODIZAR) : — TAPAJUNTAS : —

P E R F I L E S	O C I D O	HOR.INFERIOR	—	A C C E S O R I O	—
		HOR.SUPERIOR	—		—
		LATERALES	—		—
		DIVISOR HOR.	—		—
		DIVISOR VERT.	—		—
		PORTACONTR.	—		—
		CONTRAVIDRIO	—		—
		ELEM.ARMADO	—		—
		CONECTOR HOR.	—		—
		CONECTOR VERT.	—		—
	P O R T A C O N T R.	HOR.INFERIOR	—		—
		HOR.SUPERIOR	—		—
		LATERALES	—		—
		ENGANCHE	INTERIOR: — EXTERIOR: —		—
		COMPLEMENTO	—		—
		DIVISOR HOR.	—		—
	O T R O	DIVISOR VERT.	—		—
		CONTRAVIDRIO	—		—
		ELEM.ARMADO	—		—
		OTROS	LAS HOJAS ABREN HACIA AFUERA		—

**TERMINACION** ANODIZADO NATURAL 11 MICRAS MINIMO s/NORMA UNIT 1076/2001

**VIDRIOS** ESPESOR: 4mm TIPO: OPALINO  
COLOCACION: CONTRAVIDRIO Y SILICONA NEUTRA

**OBSERVACIONES**

**NOTA** . TODAS LAS MEDIDAS SE VERIFICARAN EN OBRA.

- . Los marcos se amuraran sin su correspondientes hojas, y deberán entregarse protegidos contra eventuales manchas producidas por motero de cal o cemento
- . Todas las aberturas se dibujan vistas desde el exterior. Las medidas son en metros.